

**Gloria**(Missa de Santo Albano)  
Imperial Coro do Penedo

Edição: Douglas Rocha

Alban Lipp

**Allegro Moderato**

Soprano *mf*  
Et in ter-ra pax ho - mi - ni - bus Bo næ Vo - lun - ta - tis Lou - da - mus

Contralto *mf*  
Et in ter-ra pax ho - mi - ni - bus Bo næ Vo - lun - ta - tis Lou - da - mus

Tenor *mf*  
Et in ter-ra pax ho - mi - ni - bus Bo næ Vo - lun - ta - tis Lou - da - mus

Baixo *mf*  
Et in ter-ra pax ho - mi - ni - bus Bo næ Vo - lun - ta - tis Lou - da - mus

9 Solo Baixo

Tenor *mf*  
Te. Be-ne - di - ci - mus te. A-do - ra - mus Te. Glo-ri - fi - ca - mus te.

Contralto *mf*  
Te. Be-ne - di - ci - mus te. A-do - ra - mus Te. Glo-ri - fi - ca - mus te.

Soprano *mf*  
Te. Be-ne - di - ci - mus Te A-do - ra - mus Te. Glo-ri - fi - ca - mus te.

Baixo *mf*  
Te. Be-ne - di - ci - mus - Te. A-do - ra - mus Te. Glo-ri - fi - ca - mus te. Gra - ti - as

18

Soprano *mf* *f*  
Pro-pter ma-gnam glo - ri - am Tu - am. Do - mi-ne De - us, Rex cœ-

Contralto *mf* *f*  
Pro-pter ma-gnam glo - ri - am Tu - am. Do - mi-ne De - us, Rex cœ-

Tenor *mf* *f*  
Pro-pter ma-gnam glo - ri - am Tu - am. Do - mi-ne De - us, Rex cœ-

Baixo *mf* *f*  
a - gi-mus Ti - bi. Pro-pter ma-gnam glo - ri - am Tu - am. Do - mi-ne De - us, Rex cœ-

27

*ff* *p*

le - stis De - us Pa - ter o - mni-po-tens Do - mi-ne Fi-li u-ni - ge - ni-te Je - su Chri -

le - stis De - us Pa - ter o - mni-po-tens u - ni - ge - ni-te Je - su Chri -

le stis De - us Pa - ter o - mni-po-tens Do - mi-ne Fi-li u-ni - ge - ni-te Je - su Chri -

le stis De - us Pa - ter o - mni-po-tens u - ni - ge - ni-te Je - su Chri -

36

*rall.* *Solo Contralto*  
*Sostenuto*

ste. Do-mi-ne De-us, Ag nus de - i, Fi - li-us Pa tris

ste. Do-mi-ne De-us, Ag nus de - i, Fi - li-us Pa tris Qui tol-lis pec

ste. Do-mi-ne De-us, Ag nus de - i, Fi - li-us Pa tris

ste. Do-mi-ne De-us, Ag nus de - i, Fi - li-us Pa tris

45

*p* *coro* *Solo Soprano*  
*p*

mi - se-re-re no - bis Qui tol-lis pec - ca - ta mun - di:

ca - ta mun - di: mi - se-re-re no - bis

mi - se-re-re no - bis

mi - se-re-re no - bis

56 **coro** *p* *pp* Solo Soprano

sus - ci-pe de - pre-ca-ti o - nem Mo - stam. Qui se-des-ad dex - te-ram Pa - tris: Mi - se - re - re

**coro** *p* *pp*

sus - ci-pe de - pre-ca-ti o - nem Mo - stam. Qui se-des-ad dex - te-ram Pa - tris:

**coro** *p* *pp*

sus - ci-pe de - pre-ca-ti o - nem Mo - stam. Qui se-des-ad dex - te-ram Pa - tris:

**coro** *p* *pp*

sus - ci-pe de - pre-ca-ti o - nem Mo - stam. Qui se-des-ad dex - te-ram Pa - tris:

67 **coro** *Tempo I* *mf* *f*

Mi - se-re-re No - bis. Quo - ni-am tu so - lus San - ctus. Tu so-lus Do - mi-nus.

**coro** *Tempo I* *mf* *f*

Mi - se-re-re No - bis. Quo - ni-am tu so - lus San - ctus. Tu so-lus Do - mi-nus.

**coro** *Tempo I* *mf* *f*

Mi - se-re-re No - bis. Quo - ni-am tu so - lus San - ctus. Tu so-lus Do - mi-nus.

**coro** *Tempo I* *mf* *f*

Mi - se-re-re No - bis. Quo - ni-am tu so - lus San - ctus. Tu so-lus Do - mi-nus.

76 *ff* *p* *f* Solo Baixo

Tu so-lus al - tis - si-mus Je - su Chri - ste

*ff* *p* *f*

Tu so-lus al - tis - si-mus Je - su Chri - ste Cum San - cto

*ff* *p*

Tu so-lus al - tis - si-mus Je - su Chri - ste

*ff* *p* *f*

Tu so-lus al - tis - si-mus Je - su Chri - ste Cum San - cto Spi - ri-tu, cum San - cto

84

*f*

Cum San - cto Spi - ri - tu, In glo - ri - a De - i Pa - tris, in  
 Spi - ri - tu. Cum - san - cto Spi - ri - tu, In glo - ri - a De - i Pa - tris, in  
*f*  
 In glo - ri - a De - i Pa - tris, in  
 Spi - ri - tu. Cum - san - cto Spi - ri - tu, In glo - ri - a De - i Pa - tris, in

89

*rit.*

glo - ri - a De - i Pa - tris. A - men. A - men.  
 glo - ri - a De - i Pa - tris. A - men. A - men.  
 glo - ri - a De - i Pa - tris. A - men. A - men.  
 glo - ri - a De - i Pa - tris. A - men. A - men.

## Gloria

Soprano

(Missa de Santo Albano)

Imperial Coro do Penedo

Edição: Douglas Rocha

Alban Lipp

## Allegro Moderato



Et in ter-ra pax ho - mi - ni - bus Bo næ Vo - lun - ta - tis Lou



da - mus Te. Be-ne - di - ci-mus te. A-do - ra - mus Te. Glo-ri - fi - ca



— mus te. Pro-pter ma-gnam glo - ri-am Tu -



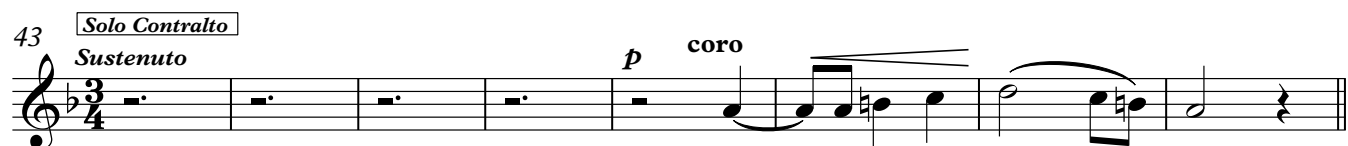
am. Do - mi-ne De - us, Rex cœ - le - stis De - us Pa - ter o -



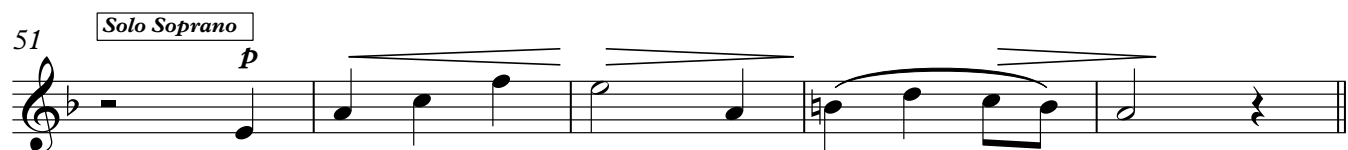
mni - po-tens Do - mi-ne Fi - li u - ni - ge - ni-te Je - su Chri -



ste. Do-mi-ne De-us, Ag nus de - i, Fi - li-us Pa - tris



mi - se-re - re no - bis



Qui tol - lis pec - ca - ta mun - di:



sus - ci-pe de - pre-ca-ti o - nem Mo - stam. Qui se-des-ad dex - te-ram V.S.

## Soprano

63 *pp* **Solo Soprano** **coro**

Pa - tris: Mi - se - re - re Mi - se-re-re No - bis.

71 **Tempo I**

*mf* *f*

Quo - ni-am tu so - lus San - ctus. Tu so - lus Do - mi-nus.

76

*ff* *p* **Solo Baixo**

Tu so - lus al - tis - si-mus Je - su Chri - ste

81

**3** *f*

Cum San - cto Spi - ri tu, In glo - ri-a De - i

88

*rit.*

Pa - tris, in glo - ri-a De - i Pa - tris. A-men. A - men.

## Gloria

Contralto

(Missa de Santo Albano)

Imperial Coro do Penedo

Edição: Douglas Rocha

Alban Lipp

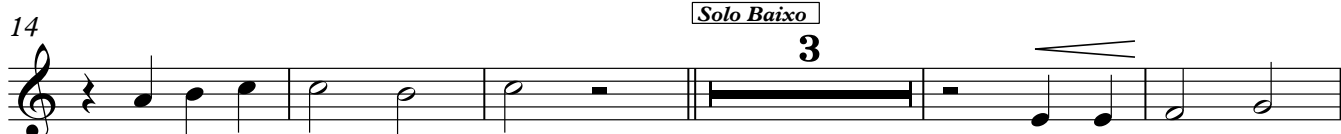
## Allegro Moderato



Et in ter-ra pax ho - mi - ni - bus Bo næ Vo - lun - ta - tis Lou



da - mus Te. Be - ne - di - ci - mus te. A - do - ra - mus Te.



Glo - ri - fi - ca - mus te. Pro - pter ma - gnam



glo - ri - am Tu am. Do - mi - ne De - us, Rex cœ - le - stis



De - us Pa - ter o - mni - po - tens u - ni - ge - ni - te Je - su



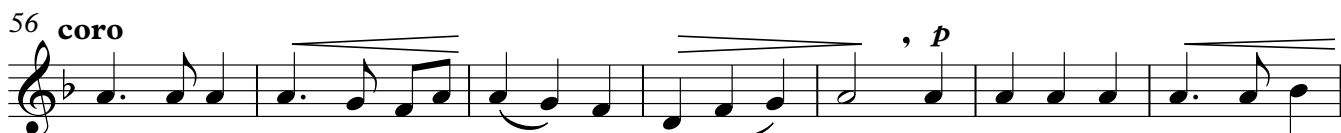
Chri - ste. Do - mi - ne De - us, Ag nus de - i, Fi - li - us Pa



tris Qui tol - lis pec - ca - ta mun - di: mi -



- se - re - re no - bis



sus - ci - pe de - pre - ca - ti o - nem Mo - stam. Qui se - des - ad dex - te - ram

V.S.

## Contralto

63 *Solo Soprano* *pp* **coro**

Pa - tris: Mi - se-re-re No - bis.

71 **Tempo I** *mf* , *f*

Quo - ni-am tu so - lus San - ctus. Tu so - lus Do - mi-nus.

76 *ff* *p* *Solo Baixo*

Tu so - lus al - tis - si-mus Je - su Chri - ste

81 *f*

Cum San - cto Spi - ri-tu. Cum - san-cto Spi - ri tu, In

87

glo - ri - a De - i Pa - tris, in glo - ri - a De - i

90 *rit.*

Pa - tris. A - men. A - men.



## Gloria

Tenor

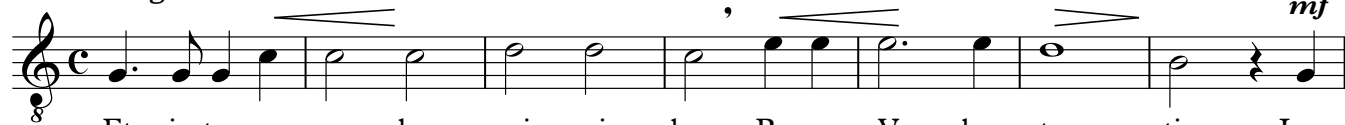
(Missa de Santo Albano)

Imperial Coro do Penedo

Edição: Douglas Rocha

Alban Lipp

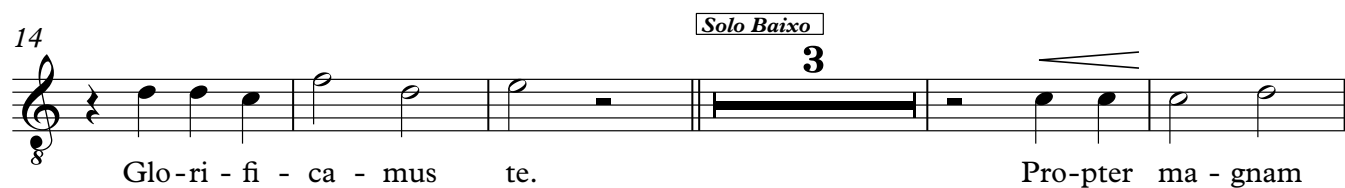
## Allegro Moderato



Et in ter-ra pax ho - mi - ni - bus Bo næ Vo - lun ta tis Lou



da - mus Te. Be - ne - di - ci - mus Te A - do - ra - mus Te.



Glo - ri - fi - ca - mus te. Pro - pter ma - gnam



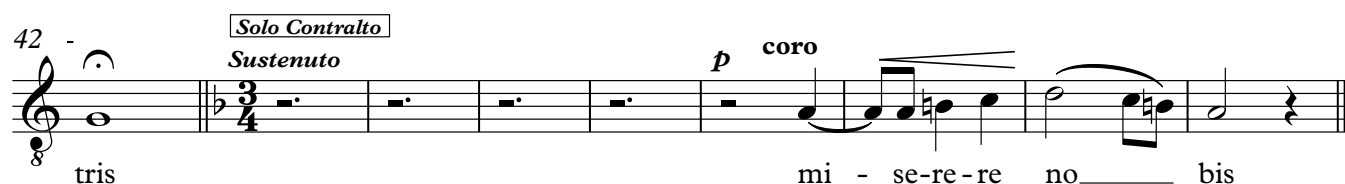
glo - ri - am Tu - am. Do - mi - ne De - us, Rex cœ - le stis De - us



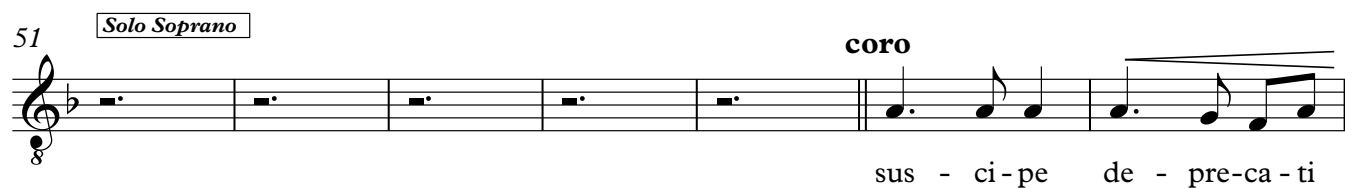
Pa - ter o - mni - po - tens Do - mi - ne Fi - li u - ni - ge - ni - te Je - su



Chri - ste. Do - mi - ne De - us, Ag nus de - i, Fi - li - us Pa



tris mi - se - re - re no bis



sus - ci - pe de - pre - ca - ti



o - nem Mo - stam. Qui se - des - ad dex - te - ram Pa - tris:

Solo Soprano

V.S.

## Tenor

65 *pp* **coro**

Mi - se - re - re No\_\_\_\_\_ bis.

71 **Tempo I** *mf* , *f*

Quo - ni-am tu so - lus San - ctus. Tu so - lus Do - mi-nus.

76 *ff* *p* Solo Baixo

Tu so - lus al - tis - si-mus Je - su Chri\_\_\_\_\_ ste

81 **5** *f* ,

In glo - ri - a De - i Pa - tris, in

89 *rit.* . . . .

glo - ri - a De - i Pa\_\_\_\_\_ tris. A - men. A\_\_\_\_\_ men.

## Gloria

Baixo

(Missa de Santo Albano)

Imperial Coro do Penedo

Alban Lipp

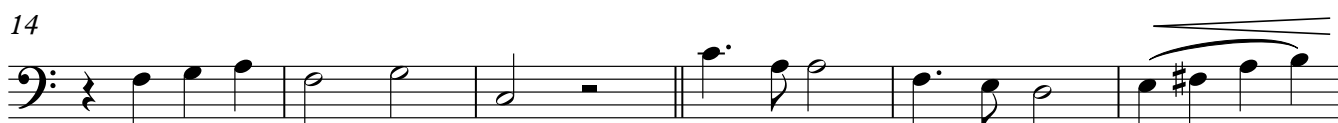
Edição: Douglas Rocha

**Allegro Moderato***mf*

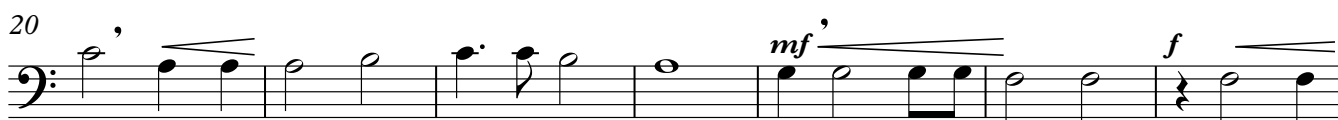
Et in ter-ra pax ho - mi - ni - bus, Bo-næ Vo-lun - ta - tis Lou



da - mus Te. Be-ne - di - ci - mus -Te. A-do - ra - mus Te.



Glo-ri - fi - ca - mus te. Gra - ti-as a - gi-mus Ti -



bi. Pro-pter ma-gnam glo - ri-am Tu - am. Do - mi-ne De - us, Rex cœ-



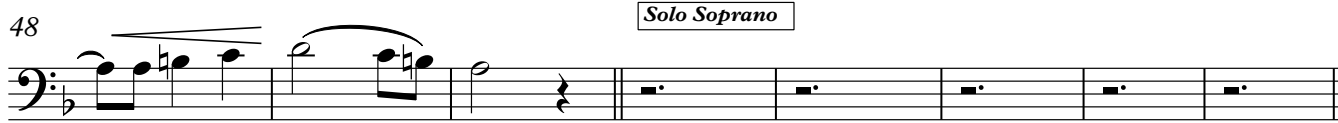
le stis De - us Pa - ter o - mni-po-tens u - ni - ge - ni-te



Je - su Chri - ste. Do-mi-ne De-us, Ag nus de - i, Fi - li-us



Pa - tris mi-



- se-re-re no - bis



sus - ci-pe de - pre-ca-ti o - nem Mo - stam. Qui se-des-ad dex - te-ram V.S.

## Baixo

63 *Solo Soprano* *pp* coro

Pa - tris: Mi - se-re-re No\_\_\_\_\_ bis.

71 **Tempo I** *mf* *f*

Quo - ni-am tu so - lus San\_\_\_\_\_ ctus. Tu so - lus Do - mi-nus.

76 *ff* *p* *f* *Solo Baixo*

Tu so - lus al - tis - si-mus Je - su Chri\_\_\_\_\_ ste Cum

81

San\_\_\_\_\_ cto Spi - ri-tu, cum San - cto Spi-ri - tu. Cum-san-cto Spi - ritu, In

87 *rit.*

glo-ri-a De-i Pa - tris, in glo - ria De-i Pa\_\_\_\_\_ tris. Amen. A\_\_\_\_\_ men.